
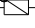


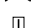




Anlagenschema

zur Erläuterung der technischen Möglichkeiten; es muss gemäß den örtlichen Gegebenheiten ergänzt werden.
Haftung ist ausgeschlossen!
ACHTUNG! Hochleistungsschichtung nicht originalgetreu!

-  Überströmventil
-  Entlüftungsarmatur
-  Druckanzeiger
-  Temperaturfühler
-  Rückschlagklappe
-  Ausdehnungsgefäß
-  Handantrieb
-  Umwälzpumpe
-  Elektromischer
-  Thermomischer
-  Umschaltventil
-  Motorventil
-  Thermometer
-  Sicherheitsventil
-  Sicherheitsgruppe
-  Zirkul.-Pumpe m. Zeitschaltuhr
-  Durchflußbegrenzer
-  Thermische Ablaufsich.

Heizsystem-Technik



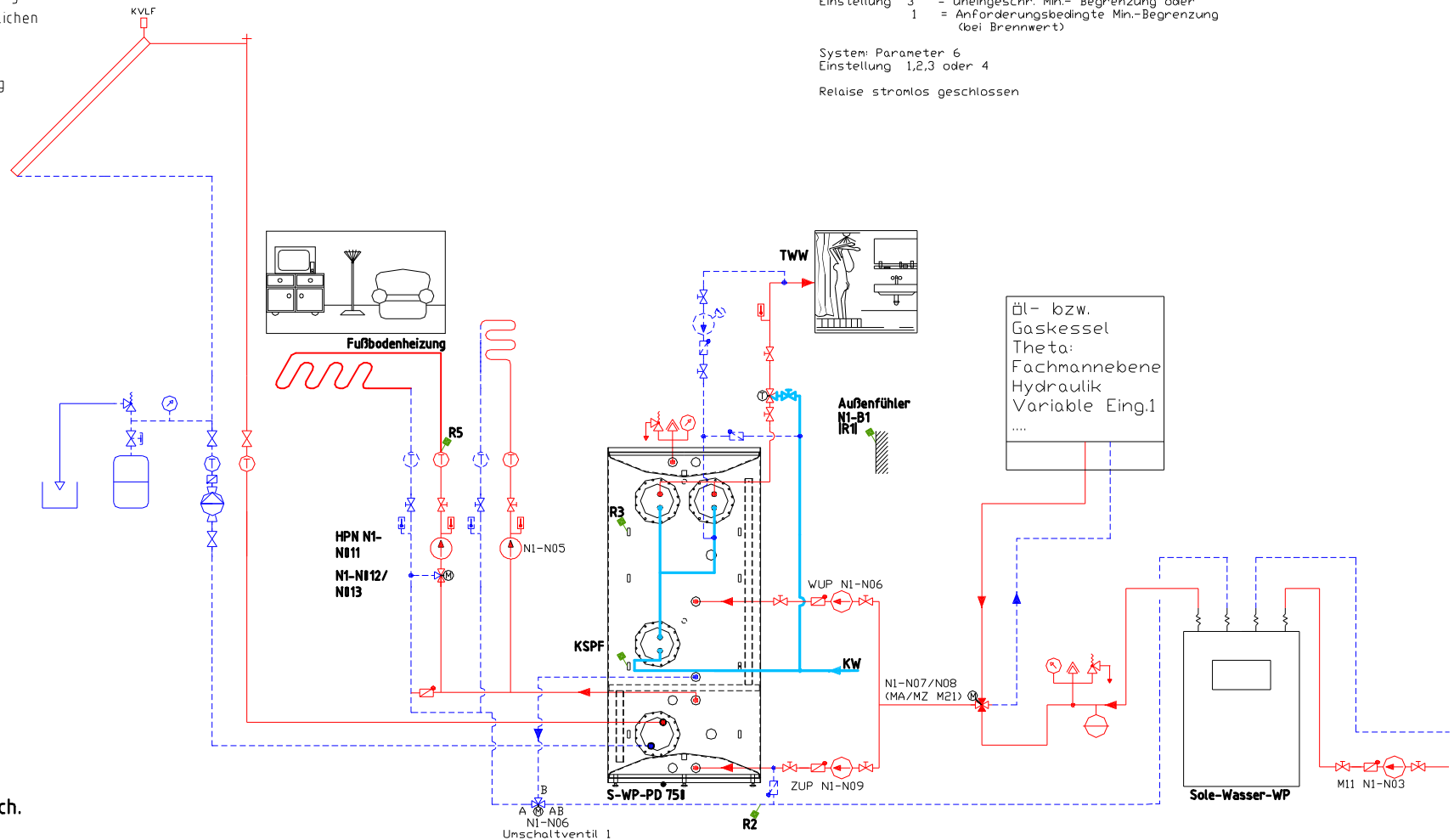
Fachmannebene

Hydraulik: Parameter 08 (variabler Eingang)
Einstellung 5 (Anforderungskontakt) oder 11 (ext. Schaltmodem)

Wärmeerzeuger: Parameter 5
Einstellung 3 = uneingeschr. Min.- Begrenzung oder 1 = Anforderungsbedingte Min.-Begrenzung (bei Brennwert)

System: Parameter 6
Einstellung 1,2,3 oder 4

Relais stromlos geschlossen



06.06.06

SF=Speicherfühler KF=Kesselfühler PF=Pufferfühler VF=Vorlauffühler KVLF=Kollektorvorlauffühler
KRLF=Kollektorrücklauffühler KSPF=Kollektorspeicherfühler KW=Kaltwasser WW=Warmwasser Z=Zirkulation

I-046